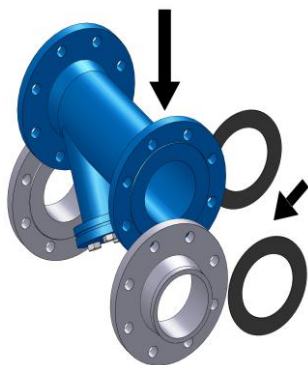
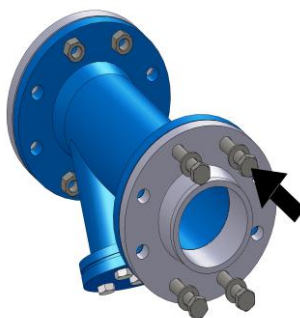


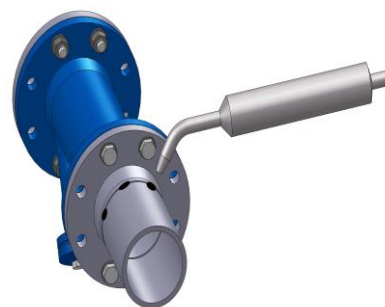
Инструкции по монтажу Фильтры фланцевые



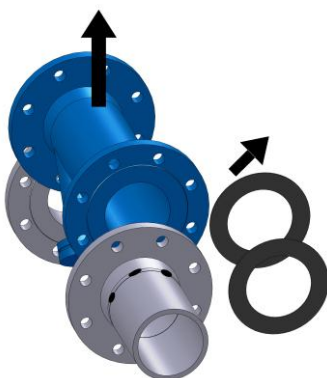
1. Фильтр, в том числе и плоское уплотнение, вложит в фланцы.



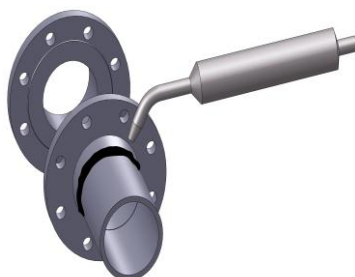
2. С помощью четырех винтов слегка привернуть, сравнить положение.



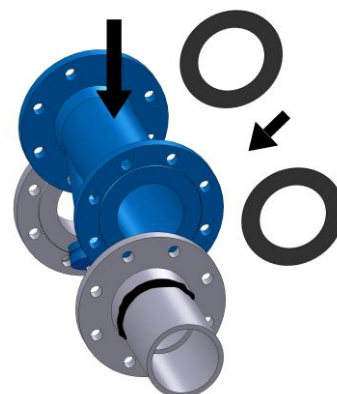
3. Фланцы на нескольких местах прикрепить электродом к трубопроводу.



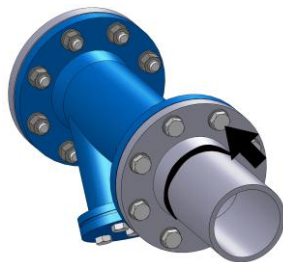
4. Фильтр изъять.



5. Приварить фланцы к трубопроводу.



6. После охлаждения фланцев снова вложить фильтр вместе с плоским уплотнением. Стрелка на корпусе должна отвечать направлению тока.



7. Фильтр центрировать, добавить остальные винты и гайки и постепенно укреплять („крест-накрест“).

Данные инструкции и прочую информацию – также на других языках – можно найти на www.abovalve.com или по адресу:

ООО «ABO valve»
Далимилова 54б
783 35 Оломоуц - Хомоутов
Чешская Республика

Тел. 00420 585 223 955
Факс 00420 585 223 984
abovalve@abovalve.com
www.abovalve.com

Дата последнего контроля: 27. 1. 2011